

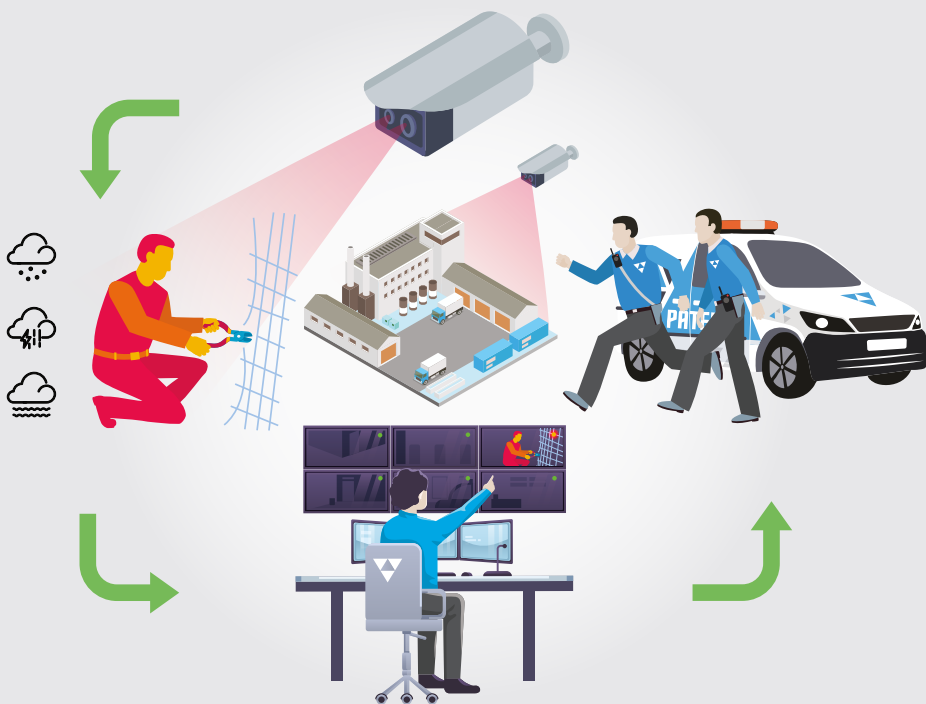
VT PATENT

PATENT VIDEÓ-TÁVFELÜGYELET

IDŐJÁRÁS-FÜGGETLEN, ÉLŐERŐT HELYETTESÍTŐ KAMERÁS TERÜLETVÉDELEM



A RIASZTÁS FOLYAMATA



1. Minden időjárási körülmények között észlelt rendkívüli esemény
2. Riasztás a **24 órában működő** diszpécserközpontnak
3. A fegyveres kivonuló járőrök azonnal elindulnak
4. Percek alatt a helyszínre érnek
5. Garantált objektumvédelem

Hívjon most!



Ingyenes vagyonvédelmi tanácsadás a videó-távfelügyeleti rendszerek tervezése, telepítése ügyében.

+36 30 50-60-111

www.securitypatent.hu

info@patentcsoport.hu



MI AZ A VIDEO-TÁVFELÜGYELET?

AKTÍV VÉDELMI ESZKÖZ

Akadhatnak olyan területek, objektumok, ahol nem megoldható vagy nem gazdaságos az állandó élőerős őrzés alkalmazása. A modern biztonságtechnikai berendezések önmagukban passzív védelmet jelentenek, azonban a **PATENT VIDEO-TÁVFELÜGYELET** szolgáltatásával aktív védelmi eszközökké válnak az elsősorban kültéri kamerák! Lehetővé téve a valós időben történő reagálást a vészhelyzeti eseményekre.

IDŐJÁRÁS-FÜGGETLEN TÖKÉLETES RIASZTÓRENDSZER

A kamera típusától függően a videó-távfelügyelet képes azonosítani a kijelölt területre behatoló tárgyat, állatot, személyt.

A kamerák képe nem kerül folyamatosan megfigyelésre. A kiépített **biztonsági rendszerek**, vagy maga a **kamera** adnak jelzést az előre beállított paraméterek alapján. Ezek lehetnek: tárgy elmozdulás, hőmérséklet-változás, behatolás stb.

A riasztás a központi diszpécserszolgálatnál „élesíti” a képet. A diszpécser dönt arról, hogy valós veszély áll-e fenn? Amennyiben igen, indítja a percek alatt beavatkozásra képes járőrszolgálatot. Értesíti az illetékes hatóságot.

EREDMÉNYESEN HASZNÁLHATÓ

A videó-távfelügyelet eredményesen és sikeresen használható többek között az alábbi területek **költséghatékony őrzés-védelmében**:

- Építkezések – ideiglenes depók
- Telephelyek
- Üzemcsarnokok
- Gyárok
- Intézmények
- Magán útszakaszok
- Magánházak
- Társasházak
- Autókereskedések



A VIDEÓ-TÁVFELÜGYELET ELŐNYEI

ÉLŐERŐS VAGYONVÉDELEMI MUNKA CSÖKKENTÉSE

A legtöbb esetben emberi munka kiváltására kiválóan alkalmas. Pontosabb, megbízhatóbb az emberi észlelésnél.

PÉNZÜGYI MEGTAKARÍTÁS A MAXIMÁLIS BIZTONSÁG MEGŐRZÉSE MELLETT

Az egyszeri befektetés amortizálható, mivel a legmodernebb technika akár hosszú évekre is biztosítja a vagyonvédelmet-élőerős, helyben alkalmazott munka nélkül.

VALÓS IDEJŰ, A RENDKÍVÜLI ESEMÉNYT AZONNAL BEMUTATÓ NAGY LEFEDETTSÉGŰ KÉP

A kamerák elhelyezése extra belátást is biztosít (akár 5 m magasan). A járőr nem lát rá pl. egy épület tetejére a körútján. A képek azonnal láthatóak (csak a hőkamerás rendszer időjárás-független).

KÉPZETT BEAVATKOZÓ SZEMÉLYZET

Vizsgázott vagyonőrök. Felkészített fegyvervizsgálóval rendelkező elfogók.

MI A FEJLESZTÉSI FÓKUSZ?

A vagyonvédelmi eszközök fejlesztésében a leggyorsabban megújuló terület a kamerás védelem. A Patent által telepített kamerák erős hardverekkel, azonnali szoftverfrissítéssel, applikáció kompatibilitással rendelkeznek. Az MI alapú fejlesztéseket is képesek integrálni.

BÉRLETI KONSTRUKCIÓBAN IS

Spóroljon további pénzt azzal, hogy a legmodernebb vagyonvédelmi rendszert és a hozzá tartozó szolgáltatásokat bérleti konstrukcióval kéri!

VÁLASZTHATÓ ESZKÖZ- ÉS SZOLGÁLTATÁSCSOMAGOK

IP kamera **infratorompós** riasztással

A kameraképet az **infratorompó** rendszer aktiválja, ha valamilyen tárgy, állat, személy a védett területre behatol.

ELŐNYÖK:

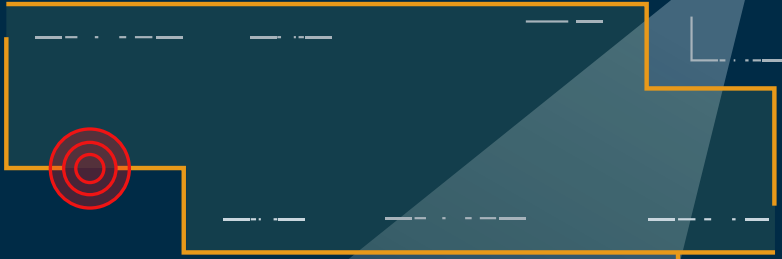
- **kétszintű védelem** (duplázott infratorompó párok), az infratorompók egymás felett kb. 1,6 m magasságig biztosítanak védelmet
- szünetmentes rendszer
- szabotázsvédett
- **4Mpixel** felbontású kamerakép
- kamerák kerítésszakaszhoz vannak elnevezve
- riasztáskor az adott zónához tartozó kamera képe megnézhető a távfelügyeleten
- a többihez képest a **legolcsóbb**, ár-érték arányban a legkedvezőbb

HÁTRÁNYOK

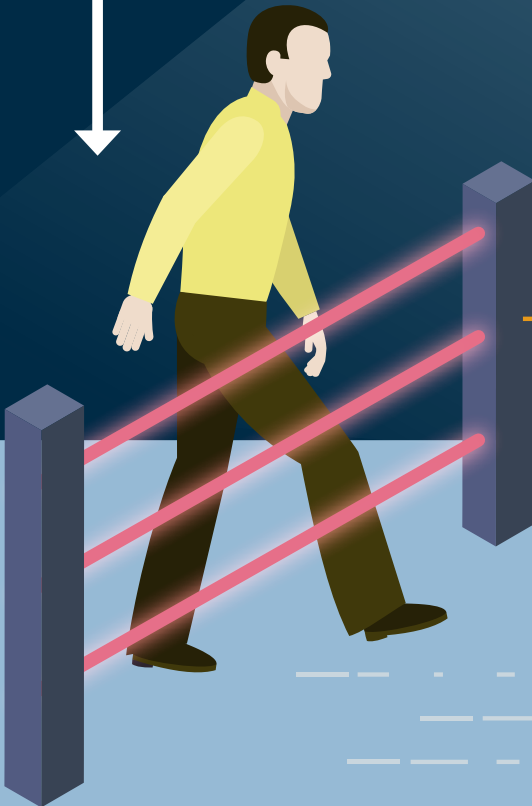
- rossz időben, sűrű havazásban, ködben nem „lát”, tévesen jelezhet
- köd ráfagyhat az eszközre (fűtés szükséges)
- belógó akadályokat rendszeresen ellenőrizni kell: fűnyírás, bokrok stb.
- a kamera rossz időben nem tudja a területet „belátni”, nincs értékelhető kép
- vezetőkei csőben, de szabadon futnak, sérülékenyek
- mindenre jelezhet (ember, állat, növényzet, füst stb.)
- kb. 50 m-es szakaszok fedhetőek le
- 60-60 cm védőtávolság szükséges az infratorompó két oldalán (zónasértés nélküli átlépés megakadályozása érdekében)

MEGBÍZHATÓ VÉDELEM

IP KAMERA



INFRASOROMPÓ

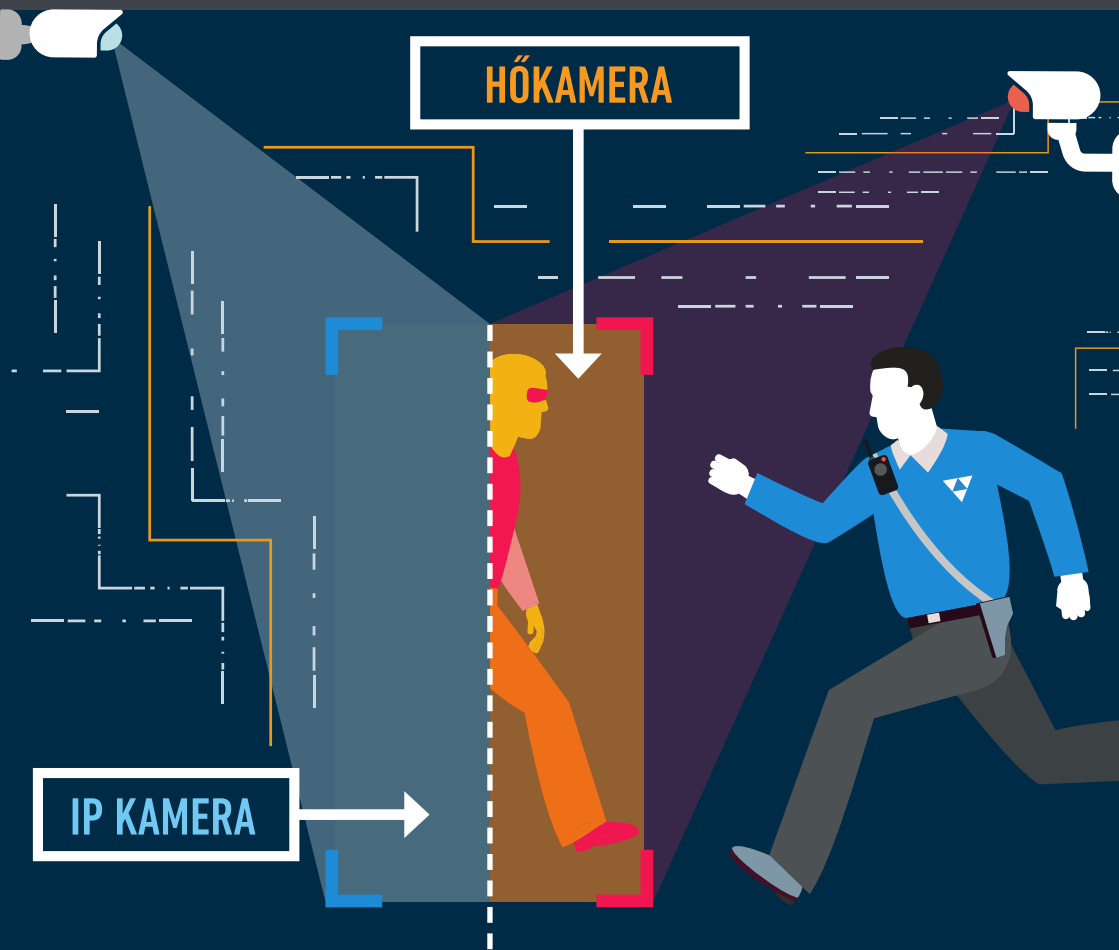


Hőkamera analitikával

A kamera képe az időjárési viszonyoktól függetlenül látható, azonosítható képet alkot. A riasztást az okos hőkamerába integrált szoftver végzi, a kijelölt **védett zónák** alapján.

ELŐNYÖK

- viszonylag gyorsan telepíthető
- a kamerák analitikája jól konfigurálható
- képes megkülönböztetni embert, járművet, állatot
- elenyésző a téves jelzések száma
- rossz időben is kiértékelhető képet biztosít
- hosszú, egyenes szakaszok „lefedhetőek” vele
- duál kamera esetében **4Mpixel** felbontású valós idejű képet is biztosít
- kamerák kerítésszakaszhoz vannak elnevezve
- riasztáskor az adott zónához tartozó kamera képe megjelenik a **Hikentrál** szoftverben
- távolról menedzselhető
- nem érzékeny a növényzetre
- karbantartási igénye a legalacsonyabb
- a helyben letelepített kamera rögzítő egysége minden mozgásváltozást rögzít ill. tárol
- az ügyfél távolról is elérheti a rendszert (élőkép, tárolt felvételek stb.)
- rugalmasan távolról módosítható a védendő terület
- bármilyen meglévő telephelyi riasztóval kombinálható
- területfigyelés akár több eltérő módon programozott zónával is, nem csak vonalfigyelés
- futár, illetve munkaidőn kívüli mozgáskezelés, akár a körjáratkezelési irányok figyelembevételével
- extra vezetékelésmentesen klasszikus riasztórendszerre köthető
- riasztási területen belül részterület maszkolható
- extra funkció (hevülés, gyulladás, tűz érzékelés)
- területnek megfelelő méreetszűrők beállíthatóak
- szélesebb termékpalletta **10 m-től 150 m-ig** többféle kamera lencsével
- differenciált vezérlések lehetősége, pl. 1: jön egy személy a kapuhoz, kinyitom, de ha jármű érkezik, akkor vagy nem nyitok, vagy egy fényjelzőt indítok.
pl. 2: előriasztási zónakezelés és éles riasztási zóna megkülönböztetése, pl. 3: jármű áthaladhat a területen, de meg nem állhat, ki nem szállhat a sofőr



HÁTRÁNYOK

- hőkamera magas anyagköltsége
- vezetékei védőcsőben, de szabadon futnak, sérülékenyek
- magas szintű szaktudást igényel a kalibrálás, üzemeltetés
- fix, stabil, kilengésmentes kamerapozíció biztosítása szükséges